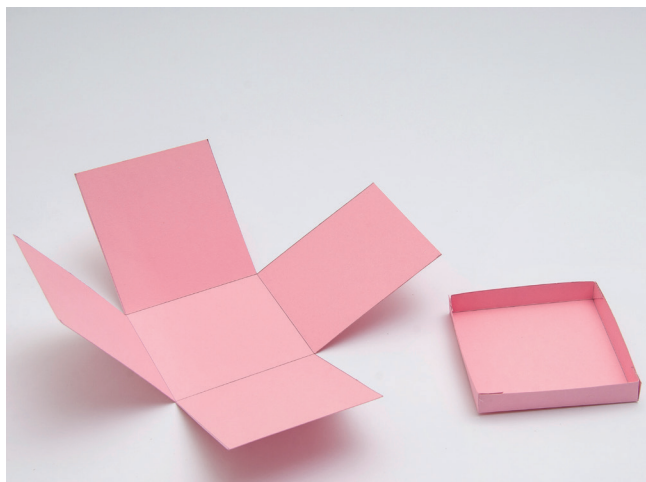


Instrucciones

Caja explosiva



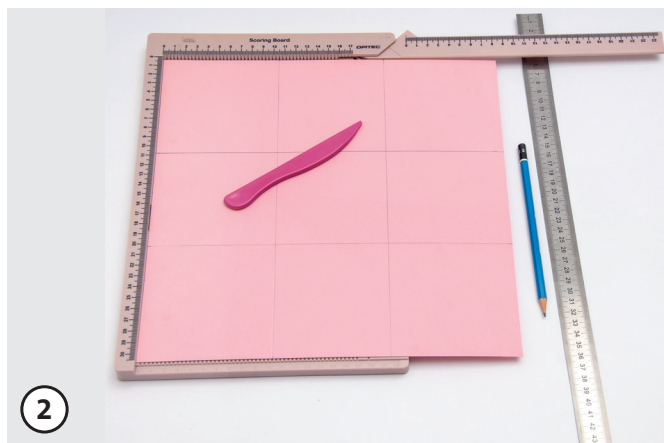
Útiles recomendados:	Nº de artículo	Cantidad
Lápices Mars® Lumograph® de STAEDTLER®, 6 ud.	621532	1
Tijeras multiuso con mango suave	315174	1
Tabla OPITEC multiuso milimetrada	573792	1
Pistola termoencoladora BOSCH PKP-18E electronic	301128	1
Regla graduada de acero (15 x 500 mm)	366168	1
Barras de cola (ø 11 x 200 mm), 25 ud.	301139	1

Instrucciones

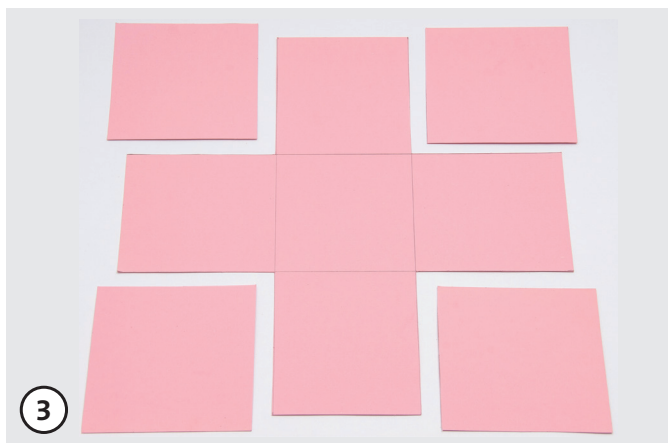
Caja



1 Cortar la cartulina a 30,5 x 30,5 cm.

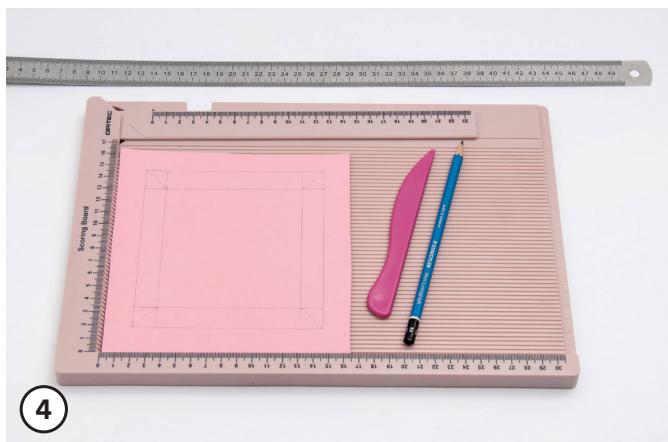


2 Desde cada esquina, medir 10,5 cm en cada borde y marcar con un punto. Trazar una línea entre puntos opuestos para formar 9 cuadrados. Doblar todas las líneas.



Cortar los cuadrados de las puntas.

Tapa



Transferir las medidas del cuadrado interior (9,7 cm). Después dibujar un margen de 1,5 cm alrededor de este cuadrado. Doblar todas las líneas.



Cortar la forma mayor y hacer incisiones en las líneas punteadas. Pegar los triángulos en la solapa siguiente formando un borde.



Colocar la tapa acabada en la caja.

¡El equipo creativo de OPITEC desea que disfrute con el proyecto!