

# Instrucciones

## Bisutería con textura



Material utilizado:	Nº de artículo	Cantidad
FIMO® soft 57 g, negro	495788	2
FIMO® soft 454 g, negro	475485	O bien
FIMO® soft, 57 g, blanco	495700	1
FIMO® soft, 454 g, blanco	475197	O bien
FIMO® soft 57 g, verde menta	458869	1
FIMO® soft 57 g, mandarina	495995	1
Fimo® soft, 57 g, plateado	618928	1
Colgante metálico ovalado, de 30 x 40 mm, color platino	731376	1
Colgante metálico ovalado, de 22 x 30 mm, color platino	731354	O bien
Colgante metálico redondo, ø 30 mm, color platino	731365	O bien
Colgante metálico cuadrado, de 30 x 30 mm, color platino	731387	1
Cordón imitación cuero, de algodón encerado ø 1 mm, 5 m, negro	305339	1
Útiles recomendados:		
Lámina de silicona de 230 x 330 mm, blanca	617818	1
Rodillo de modelar (ø 25 mm x 200 mm)	807196	1
Máquina para masas de modelar Artemio® 195 x 125 x 130 mm, ancho: 140 mm	629998	1
Amasadora STAEDTLER®, 270 x 167 x 265 mm, ancho del rollo: 175 mm	438197	O bien
Lote de 4 cuchillas FIMO®	527333	1
Soporte múltiple de 100 x 100 x 60 mm, 7 piezas	493029	1
Lote de agujas para perforar perlas FIMO®, 50 ud.	495216	1
Herramientas y material necesarios:		
Base, toallitas húmedas, rodillo de modelar, espátulas de modelar de madera, cuchilla Fimo, cuchillo afilado, soporte para perlas, aguja para perforar perlas, papel para horno, horno.		

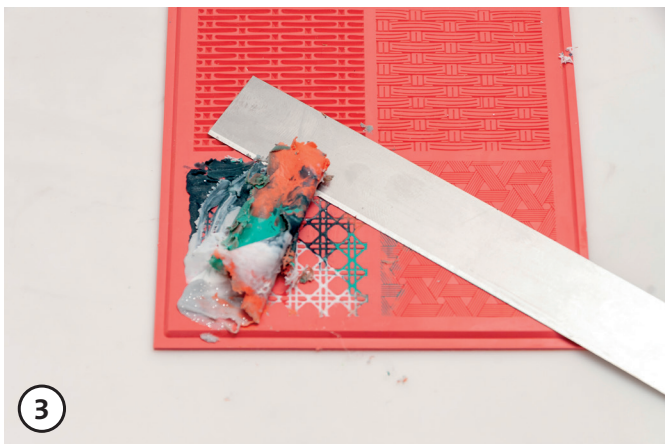
## Instrucciones



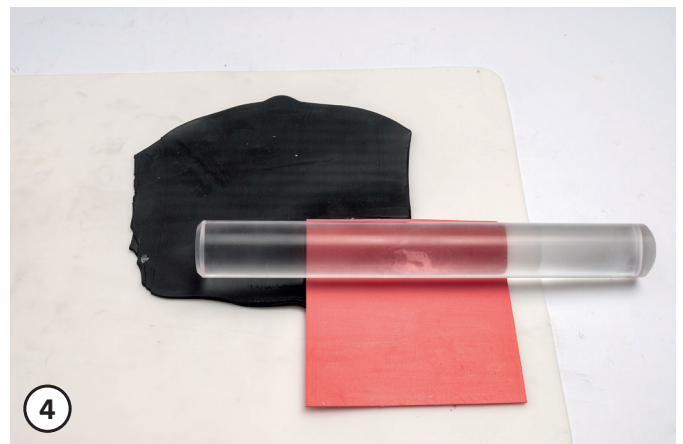
Amasar el Fimo negro con las manos. Formar una placa de 3 mm de grosor.  
Tomar la esterilla de relieves.  
Amasar a mano Fimo de otros colores. (Las arcillas Fimo pueden mezclarse).  
Rellene una esterilla de relieve con masas de varios colores, presionando con una espátula. (Debe llenarse la esterilla totalmente).



Con el cuchillo Fimo retire cuidadosamente la masa sobrante.



La masa debe estar únicamente en los huecos del relieve de la esterilla.



Coloque la esterilla, con el motivo hacia abajo, sobre la placa de Fimo negro.  
Pase el rodillo varias veces por encima de la esterilla.  
La masa de la esterilla se combina con la placa de Fimo negro.  
Retirar cuidadosamente la esterilla.

## Instrucciones



Recortar el motivo con relieve del tamaño del colgante de metal.  
Introducirlo cuidadosamente a presión en el hueco del colgante.  
Alisar los bordes con el dedo.

## Formar las perlas

1. Amasar el Fimo a mano.
2. Formar perlas del tamaño deseado.
3. Con la aguja para perforar perlas, realizar un agujero centrado de  $\varnothing$  3 mm.
4. Colocar las perlas en las varillas del soporte múltiple.

## Endurecer y decorar la bisutería

1. Introducir en el horno el soporte múltiple con las perlas y los colgantes de metal y cocer las piezas a 110°C unos 30 minutos.
2. Una vez endurecidos, dejar enfriar al aire las piezas de bisutería.
3. Ensartar el colgante de metal en el cordón de imitación piel y llevarlo al centro del cordón.
4. Ensartar perlas en el cordón a ambos lados del colgante.
5. Anudar el cordón en la longitud deseada y cortarlo.

*¡El equipo creativo de OPITEC  
desea que se divierta mucho!*