

Lámparas y jarrones de papel



Material utilizado:

- Cartulina de colores, 100 hojas DIN A4, lila
- Cartulina de colores, 100 hojas DIN A4, verde menta
- Cartulina de colores, 100 hojas DIN A4, gris claro
- Lámina de PVC, transparente, de 0,5 mm de grosor y 500 x 700 mm, 5 ud.
- Cable eléctrico y base para bombilla, cable de 1,5 metros con interruptor, para bombillas E 27 de 230 V (no incluida), 1 ud.

Nº de artículo:

Cantidad:

449455	1
449514	1
449525	1
464068	1
103524	3

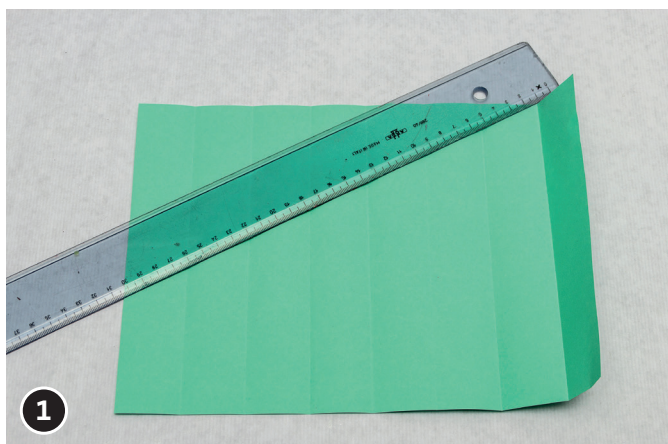
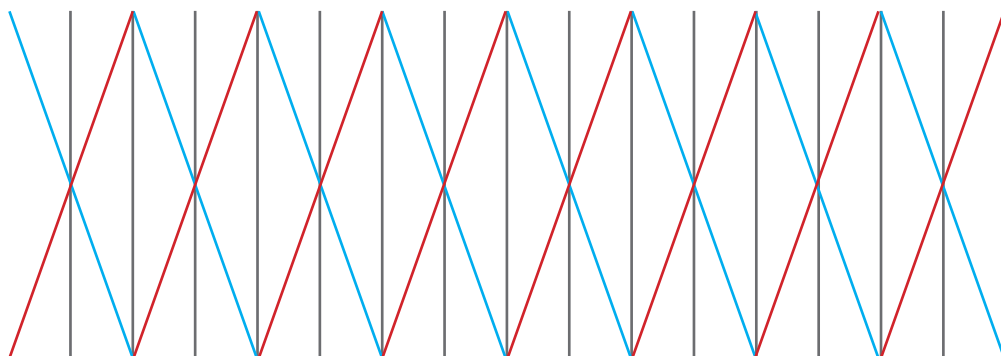
Material y herramientas recomendadas:

Cutter	360696
Regla	366157
Plegador	509055

Lámparas de papel

Para cada lámpara son necesarias dos hojas de cartulina.
Adherir un trozo de lámina para lámparas de 30 x 10 cm en el interior de las lámparas de papel.

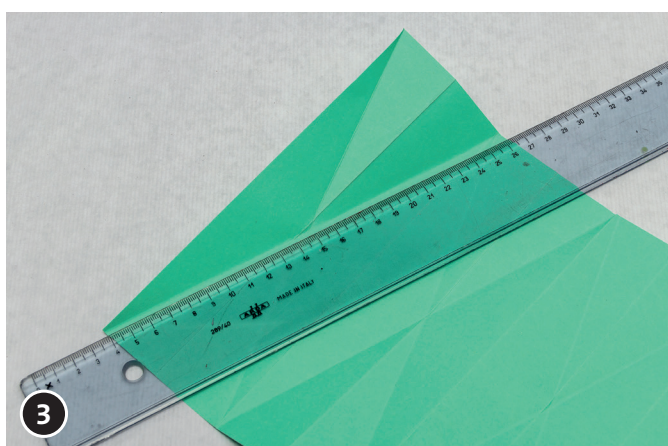
Instrucciones para las lámparas verde menta y lila



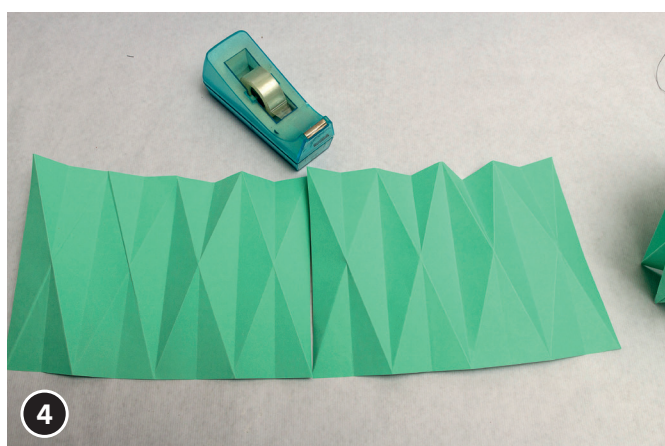
1
Hacer los pliegues verticales



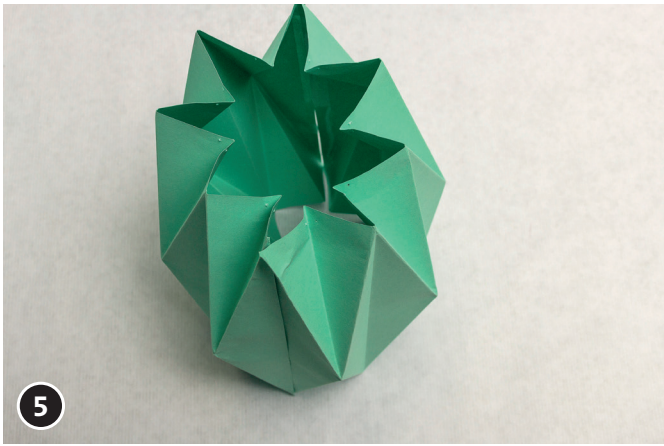
2
Dar la vuelta a la hoja y hacer un pliegue oblicuo.



3
No dar la vuelta y hacer un pliegue oblicuo en la dirección opuesta.

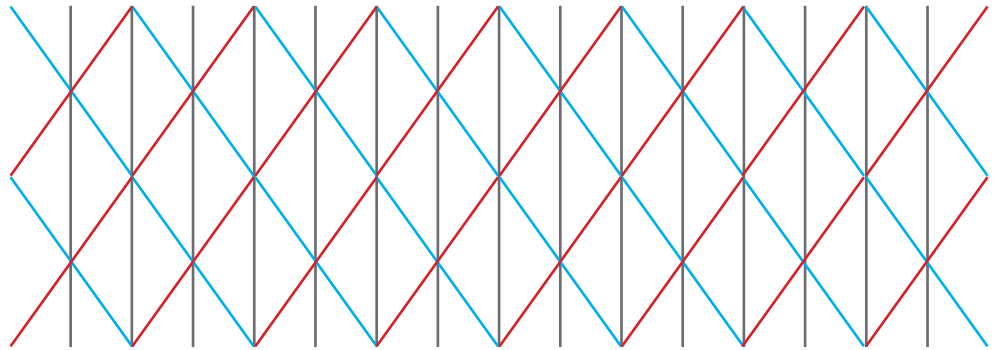


4
Pegar o coser las hojas entre si.



Si es necesario, se puede apretar un poco hacia dentro la base.

Instrucciones para la lámpara gris claro

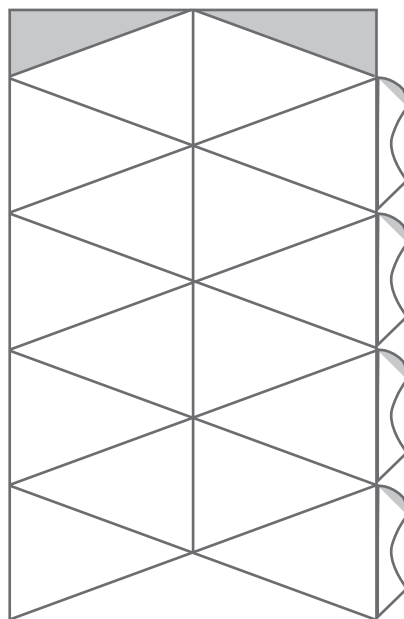


Hacer pliegues en la cartulina de color en tres direcciones distintas. Empezar con las líneas negras, seguir con las rojas y por último hacer los pliegues azules.

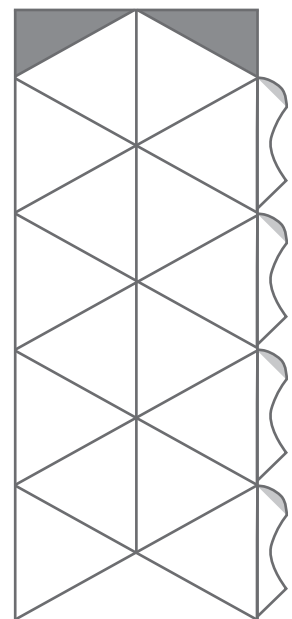
Instrucciones para los jarrones



Jarrón grande



Jarrón pequeño
(Cortar el papel a la medida deseada)



¡A divertirse! El equipo creativo de OPITEC