

# Instrucciones

T001K004

## Accesorios modelados



Material utilizado	Nº de artículo	Cantidad
Plancha para relieves - Flores, de 90 x 90 mm	613320	1
Plancha para relieves - Corazones, de 90 x 90 mm	613308	1
Plancha para relieves - Mariposa, de 90 x 90 mm	613331	1
FIMO® soft de 55 x 55x 15 mm, 57 g, blanco	495700	2
FIMO® soft de 55 x 55x 15 mm, 57 g, amarillo sol	495928	2
FIMO® soft de 55 x 55x 15 mm, 57 g, azul petróleo	608987	2
FIMO® soft de 55 x 55x 15 mm, 57 g, gris delfín	495386	2
FIMO® soft de 55 x 55x 15 mm, 57 g, negro	495788	4
Letra de Papel Art de 60 - 140 x 100 mm y 30 mm de profundidad: H	433212	1
Letra de Papel Art de 60 - 140 x 100 mm y 30 mm de profundidad: O	433348	1
Letra de Papel Art de 60 - 140 x 100 mm y 30 mm de profundidad: M	433290	1
Letra de Papel Art de 60 - 140 x 100 mm y 30 mm de profundidad: E	433175	1
Pintura en spray Marabu Artist Spray Paint, 400 ml, azul turquesa	618456	1
<b>Herramientas recomendadas</b>		
Rodillo de modelar de ø 25 mm x 200 mm	807196	1
Máquina para masas de modelar - Staedtler	438197	1
Lote de cuchillas FIMO® de 110 - 150 x 20 mm, 3 ud + varilla de protección	527333	1
Cutter para manualidades, para cortes finos	301530	1
Lote de herramientas de alfarería de 130 - 200 mm, 11 piezas	311365	1
Pistola de termoencolado STEINEL® Gluematic 3002	319101	1
Barras de cola de ø 11 x 200 mm, 25 ud.	301139	1
Cola para manualidades UHU transparente, 90 g	300100	O bien
<b>Útiles necesarios</b>		
Base protectora, papel vegetal, rodillo de modelar, cuchillo con punta afilada, pañuelitos húmedos, lata de horno, horno de cocina		



1

Amasar la masa de modelar con las manos hasta que se haya ablandado.  
 Extender una plancha de masa de 2 - 3 mm con el rodillo para amasar (o la máquina de modelar).



2

Colocar masa de modelar sobre la plancha de texturas y presionar con una varilla de modelar para que quede bien insertada en los recovecos.



3

Recubrir por completo la superficie con relieve de la plancha.

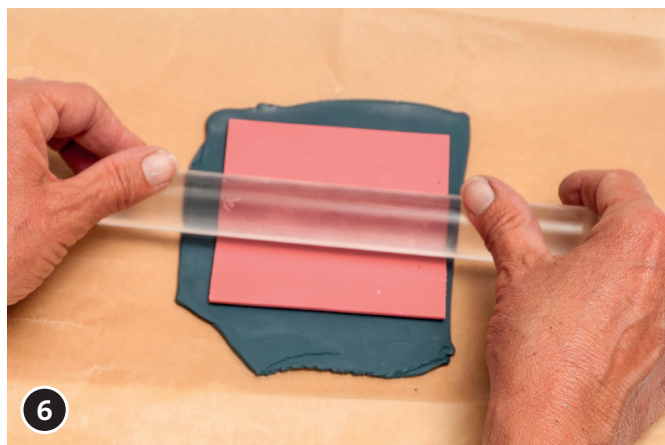


4

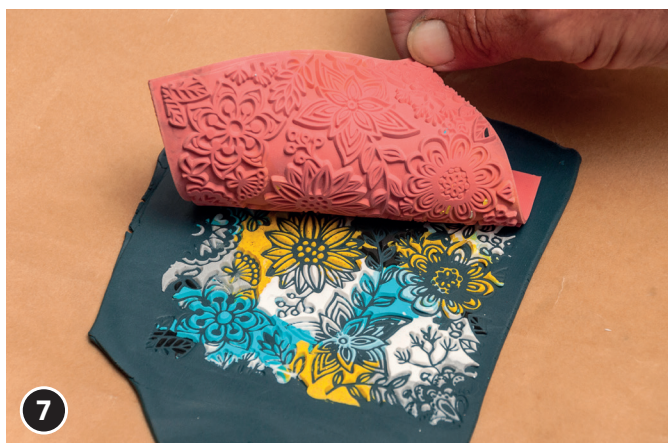
Con el cutter para Fimo, retirar la masa sobrante, hasta que sólo quede Fimo en las zonas que están deprimidas.



5 Extender una plancha de Fimo de color negro de 2- 3 mm con el rodillo para modelar (o la máquina laminadora). La plancha debe sobresalir por debajo de las letras.



6 Colocar la plancha para relieves encima de la plancha de masa negra por el lado del Fimo. Pasar el rodillo por encima para que los motivos queden adheridos a la plancha de debajo.



7 Retirar con cuidado la plancha de relieves.



8 Colocar las letras sobre el lado decorado de la masa. Con un cutter, reseguir el contorno de la letra y retirar la masa sobrante.





Hornear las letras de masa de modelar a 110°C durante 30 minutos para que endurezcan. Pintar las letras de Papier Art con spray y dejar secar bien la pintura. Encolar las letras modeladas sobre las de Papier Art con una pistola termoencoladora (o con cola para manualidades).

*¡El equipo creativo de OPITEC desea que se divierta mucho!*