

# Joyas modeladas



## Bisutería modelada con el kit de plantillas y pinturas Sculpey® (colgante y anillo grande)

Material utilizado	Nº de artículo	Cantidad
Kit de plantillas y pinturas Sculpey®	442936	1
FIMO® soft, negro, 57 g	495788	2
Molde para perlas Sculpey®	442590	1
Lote de 9 piedras strass, ø 7 mm, colores surtidos	437641	1
Collar - cordón satinado, de 450 x 3 mm, color champán	575691	1
Anillo metálico con base de ø 10 mm, color plata, 6 ud	575495	1
Anillas intermedias de ø 12 mm, color oro, 20 ud.	206602	1
<b>Herramientas y material recomendado</b>		
Máquina para masas de modelar Staedtler	438197	1
Rodillo para modelar, ø 25 x 200 mm	807196	1
Lote de 14 moldes para cortar circulares, ø 29 - 112 mm	541375	1
Recogeperlas Pearl Picker Duo	417290	1
Pegamento para bisutería, transparente, 31 ml	567663	1
<b>Útiles necesarios</b>		
Base protectora, papel de cocina, cuchillo, moldes para cortar redondos, pinzas (o recogeperlas), palillos de madera, alicates de boca redonda		



1  
 Amasar la masa de modelar negra con las manos hasta que esté blanda. Extender una plancha de 3 mm de grosor con la máquina laminadora o con el rodillo de amasar. Cortar círculos de masa del tamaño deseado con los moldes (orientarse con el tamaño del molde para perlas). Colocar los círculos que no se pintarán en el interior del molde. Hacer un orificio en los colgantes para poderles pasar después el cordón.



2  
 Colocar el resto de los círculos sobre una superficie lisa, cubrirlos con la plantilla y repartir una fina capa de pintura con la rasqueta. Retirar la plantilla y dejar secar la pintura unos 5 minutos. Colocar los discos pintados en el molde y hacer un orificio en los colgantes para poder pasar el cordón. Hornear la masa durante 30 minutos a 110°C para que endurezca. Dejar secar al aire y retirar las semiesferas del molde. Para hacer los colgantes, coger dos semicírculos y montarlos juntos con una anilla intermedia. Pasar por la anilla intermedia el cordón satinado. Para hacer el anillo, encolar la parte de abajo de la semiesfera en la base del anillo con pegamento para bisutería. Fijar las piedras strass en las hendiduras que se han hecho en la masa para ellas.



## Anillos y colgantes con calcomanías con filigranas Sculpey®



### Material utilizado

Material utilizado	Nº de artículo	Cantidad
Calcomanías con filigranas Sculpey®, 6 motivos de 50 x 50 mm	607774	1
FIMO® soft, 57 g, negro	495788	1
Anillo metálico - Ovalado, de 20 x 25 mm, color plata	486433	1
Anillo metálico - Redondo, de ø 24 mm, color plata	474319	1
Colgante metálico - Ovalado, color plata, 2 ud.	470773	1 o bien
Colgante metálico - Redondo de ø 38 mm, color plata	474294	1
Colgante de acero inoxidable de 450 mm de longitud, color plata	581801	1
Cadena de 1 m x 3 mm, color plata	548023	1
Anillas intermedias de ø 6 mm, color plata, 20 ud.	583803	1
Mezcla de piedras strass de ø 2 mm, color plata, 50 ud.	426501	1

### Herramientas y material recomendado

Máquina para masa de modelar Staedtler	438197	1
Rodillo para masas de modelar de ø 25 x 200 mm	807196	1
Recogeperlas Pearl Picker Duo	417290	1
Pegamento para bisutería, transparente, 31 ml	567663	1

### Útiles necesarios

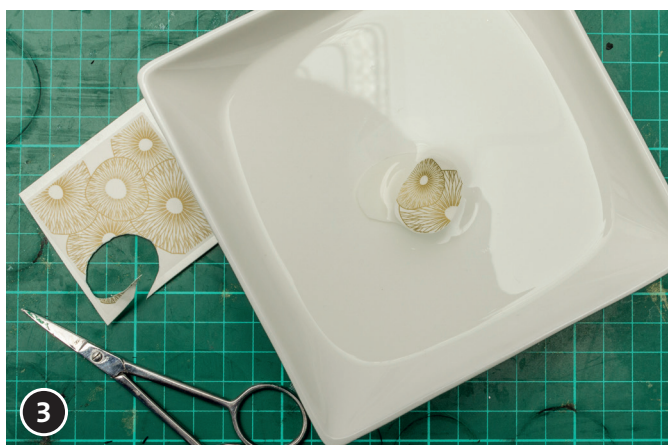
Base protectora, papel de cocina, cuchillo, tijeras, pinzas (o recogeperlas), palillo de madera, alicate de boca redonda, alicate de corte lateral



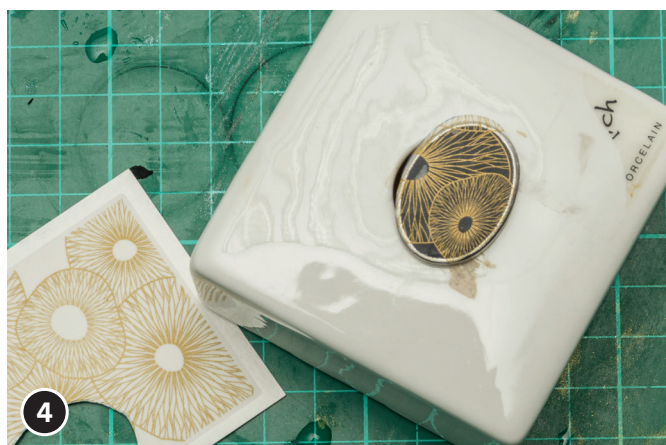
1 Colocar el anillo sobre la calcomanía, dibujar el contorno y recortarlo.



2 Amasar la masa de modelar negra con las manos para que se reblandezca. Extender una plancha de masa con la máquina laminadora o con el rodillo (la plancha debe tener el grosor de la hendidura del anillo). Colocar la base del anillo sobre la plancha de masa y recortarla con un cuchillo afilado. Colocar la masa de modelar recortada en el interior de la base del anillo.



3 Sumergir la calcomanía recortada (con el papel protector) en agua durante 30 segundos.



4 Retirar el papel protector de la calcomanía y colocarla sobre la masa de modelar. Retirar el exceso de agua. Alisar con cuidado la calcomanía con la espátula, para que no se formen burbujas de aire.



5 Hornear la masa de modelar (con la calcomanía) a 110°C durante 30 minutos para que endurezca.  
Colgante: pasar el collar de acero inoxidable o la cadena por el orificio del colgante.  
Fijar el cierre del colgante con pegamento para bisutería. Unir el principio de la cadena con el final con la anilla intermedia.

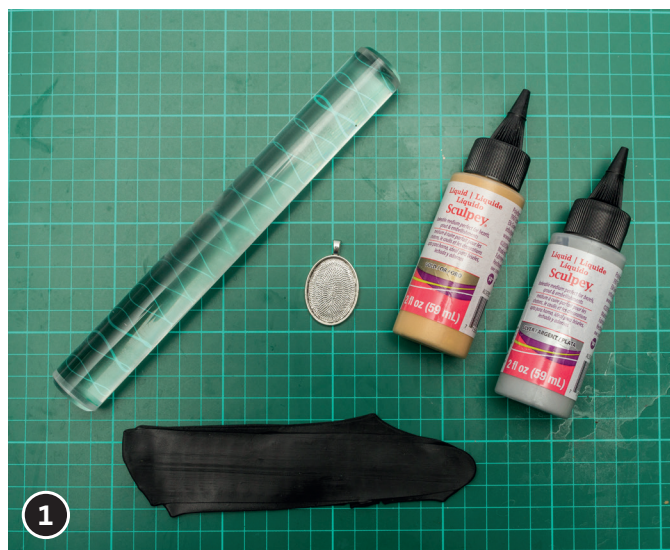


# Colgante con Sculpey® líquido

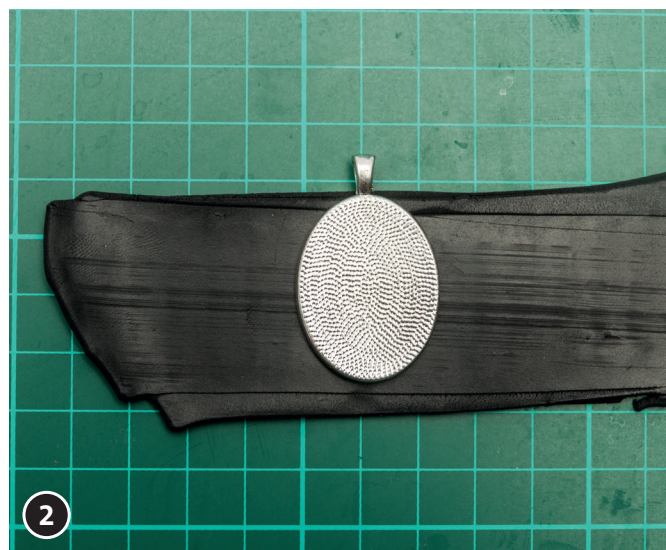
Material utilizado	Nº de artículo	Cantidad
Sculpey® líquido, 59 ml, color oro	608297	1 o bien
Sculpey® líquido, 59 ml, color plata	608301	1
FIMO® soft, 57 g, color negro	495788	1
Colgante metálico - Ovalado, de 22 x 30 mm, color plata	470773	1 o bien
Colgante metálico - Redondo, de ø 38 mm, color plata	474294	1 o bien
Colgante de acero inoxidable, de 450 mm, color plata	581801	1 o bien
Cadena de 1 m x 3 mm, color plata	548023	1
Anilla intermedia de ø 6 mm, color plata, 20 ud.	583803	1
Lote de 40 piedras strass, de ø 4 mm, colores surtidos	436922	1
<b>Herramientas y material recomendado</b>		
Máquina para masas de modelar Staedtler	438197	1
Rodillo para masas de modelar de ø 25 x 200 mm	807196	1
Recogeperlas Pearl Picker Duo	417290	1
Pegamento para bisutería, transparente, 31 ml	567663	1

## Útiles necesarios

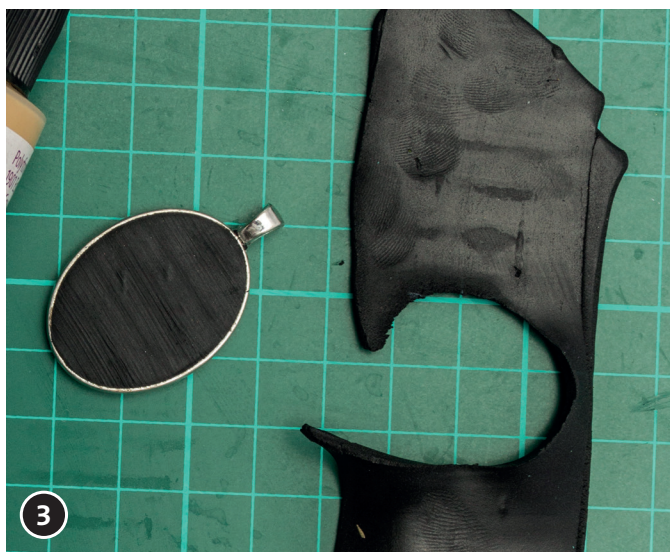
Base protectora, papel de cocina, cuchillo afilado, tijeras, pinzas (o recogeperlas), palillo de madera, alicates de boca redonda, alicates de corte lateral



Amasar la masa de modelar de color negro con las manos para que se reblandezca. Extender una plancha con la máquina laminadora o con el rodillo de modelar (el grosor de la plancha dependerá de la profundidad de la base del colgante).



Colocar el colgante sobre la masa de modelar y recorrer el contorno con un cuchillo afilado para cortarla



Colocar la masa para modelar en el interior del colgante.



Insertar las piedras strass en la masa de modelar.  
Decorarla con Sculpey® líquido. Hornear a 110°C durante 30 minutos para endurecerla.  
Introducir el colgante o la cadena por la anilla del colgante. Fijar el cierre con el pegamento para bisutería. Cerrar el principio y el final de la cadena con una anilla intermedia.

*¡El equipo creativo de OPITEC  
desea que se divierta mucho haciéndolos!*