

## Instrucciones

Colgante para bolso

Mimamano

R021

# Colgante para bolso Mimamano



Material utilizado:	Nº de artículo:	Cantidad:
Botón de madera de ø30mm, 10 ud	109298	2
Botón de madera de ø40mm, 10 ud	109302	1
Botón de madera de ø50mm, 10 ud	109313	1
Masa para modelar FIMO®, 57 g, blanca	495700	2
Masa para modelar FIMO®, 57 g, Sahara	427149	2
Masa para modelar FIMO®, 57 g, verde hoja	486101	2
Masa para modelar FIMO®, 57 g, azul brillante	495962	2
Masa para modelar FIMO®, 57 g, marrón chocolate	495364	2
Masa para modelar FIMO®, 57 g, negro	495788	2
Plancha con relieve, 90x90 mm, Fantasy	584050	1
Plancha con relieve, 90x90 mm, Moments	572202	opcionalmente
Plancha con relieve, 90x90 mm, Village	572224	opcionalmente
Plancha con relieve, 90x90 mm, Spirals	584072	opcionalmente
Cordón símil cuero de ø 1 mm, rollo de 5 m, azul claro	305362	1
Mosquetón color platino, 35x14mm	584809	2
Cola Ponal Fix&Fest, 100 g	300018	1

Material y herramientas recomendadas:	Nº de artículo:	Cantidad:
Laminadora para masas de modelar Staedtler	438197	1
Rodillo para modelar	807196	1
Lote para hacer churros de FIMO®	453180	1
Lote de cuchillas FIMO®	527333	1
Molde para perlas FIMO®	512967	1
Soporte múltiple	493029	1
Lote de moldes para cortar círculos	541375	1
Lote para modelar perlas Sculpey®	442659	opcional

### Herramientas y útiles necesarios:

Base protectora, cola blanca, máquina laminadora para masas de modelar, rodillo de modelar, taladro con broca de  $\varnothing 3$  mm para madera, cuchillo afilado o lote de moldes para cortar FIMO®, regla, varilla de madera, molde para perlas

## Cómo hacer los botones



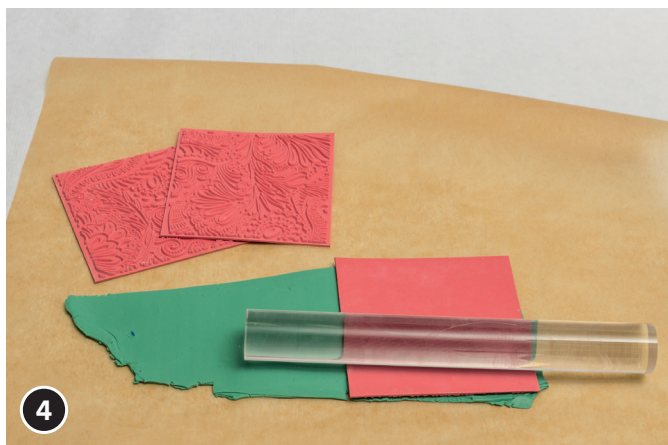
Con la cola de madera, pegar los botones del mismo tamaño de dos en dos.  
Colgante de la derecha: 2 botones de  $\varnothing 50$  mm, 2 botones de  $\varnothing 40$  mm.  
Colgante de la izquierda: 4 botones de  $\varnothing 30$  mm.



Amasar con las manos un pequeño trozo de masa FIMO® de cada uno de los colores (excepto el negro).



Para hacer el modelo de la foto se utilizaron los colores marrón chocolate y sahara. Colocar un poco de masa de color sahara en la máquina de modelar. Insertar el accesorio que tiene un solo agujero. Hacer un churro delgado de masa de modelar y colocarlo alrededor de la parte exterior del botón, para tapar la junta y que la superficie quede igualada. Mezclar 2/3 de masa color verde hoja con 1/3 de color azul brillante y al revés. Se puede añadir un poco de masa de modelar blanca para aclarar el color. Para mezclar los colores bien entre si, se pueden pasar las masas juntas por la laminadora varias veces, doblándolas sobre si mismas cada vez. Extender una plancha de 3 mm de grosor de cada uno de los colores.



4 Colocar una de las planchas de textura encima de la lámina de masa de modelar, con el relieve hacia abajo.



5 Presionar con el rodillo para que la muestra quede bien impresa.



6 Cortar círculos con los moldes para cortar, cuyo tamaño equivalga al de los botones. Disponer los círculos encima de los mismos combinando distintos colores. Retirar la masa de modelar del orificio de los botones con el palillo. Endurecer las masas al horno a 110°C durante 30 min. Dejar enfriar a temperatura ambiente.

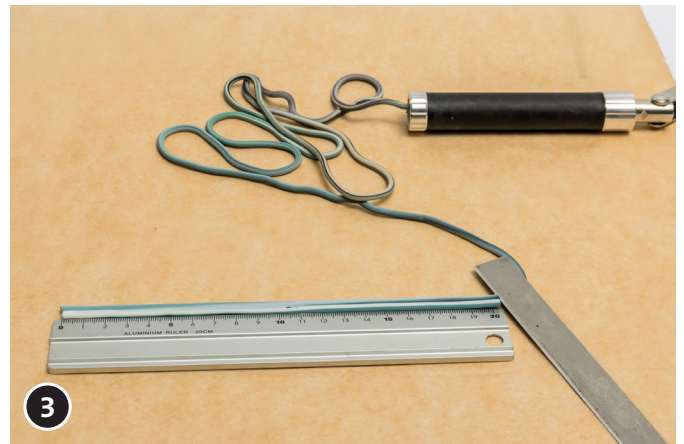
## Cómo hacer las perlas



1  
Extender planchas de masa de modelar de 2 mm de grosor con el rodillo y cortar pequeños círculos de unos  $\varnothing 18$  mm.



2  
Juntar todos los círculos alternando los colores, hasta formar un cilindro. Introducirlo en la máquina para hacer churros. Utilizar el accesorio con un orificio.



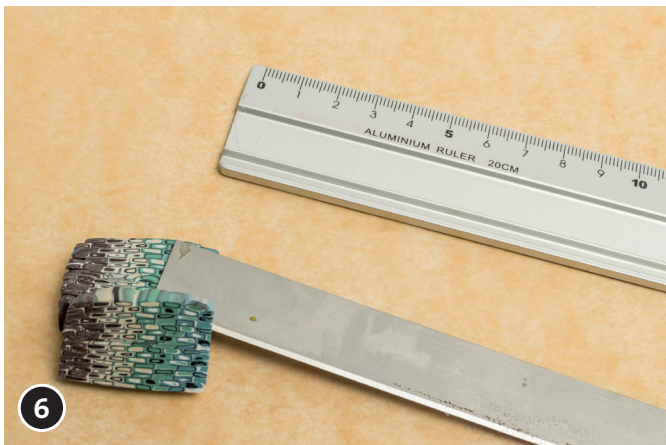
3  
Formar un cordón de masa de laminar de distintos colores y cortar trozos de 20 cm. Juntar varios cordones uno al lado de otro, hasta que midan unos 5 cm de ancho.



4  
Extender los cordones así dispuestos hasta obtener una lámina fina. Dividir la lámina por la mitad y colocar un trozo encima del otro.



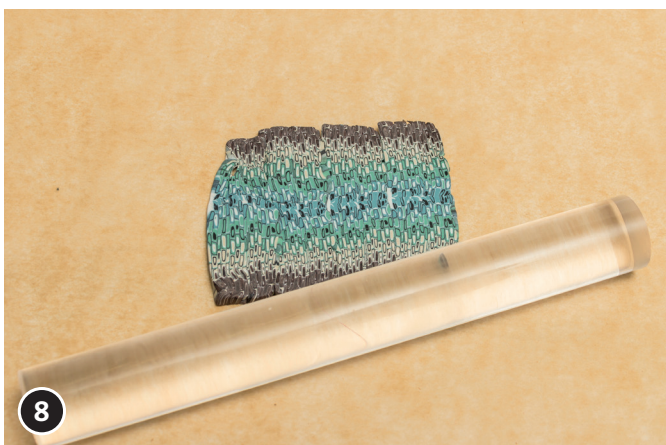
5  
Ir repitiendo el procedimiento hasta obtener un bloque de unos 2 cm de altura.



Cortar el bloque en lonchas a lo ancho.



Colocar las lonchas cortadas una al lado de la otra.



Extender las lonchas para que se forme una sola lámina.



Amasar la masa de color negro con las manos y formar perlas de distinto tamaño con el molde.



Envolver las perlas negras con la lámina multicolor, como si de una funda se tratara. Cortar la masa sobrante. Ir introduciendo las perlas en una varilla de madera para hacer un orificio, teniendo mucho cuidado de no aplastarlas. Retirar la varilla e insertar las perlas en la varilla metálica del soporte. Poner las perlas a endurecer con la varilla metálica. Hornear durante 30 minutos a 110°C. Dejar enfriar a temperatura ambiente.

### Cómo unir las piezas entre si



Unir los botones y las perlas con el cordón de imitación cuero. Anudar los cordones antes y después de cada orificio. Anudar los mosquetones para sujetarlos a las anillas de la cremallera.

*¡Que se divierta mucho! El equipo creativo de OPITEC*